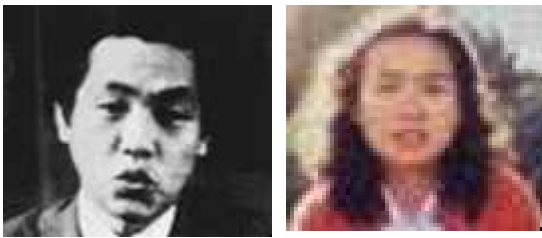
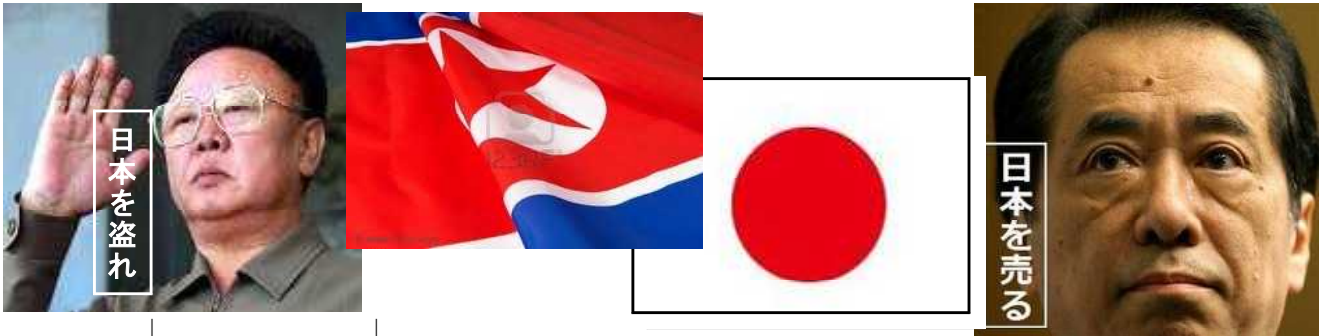


菅 6,250万 鳩山 1,000万

民主党から北朝鮮拉致実行犯関連テロ団体に献金1億4980万円(税金)



田宮高磨
よど号乗っ取り犯
北朝鮮潜伏中

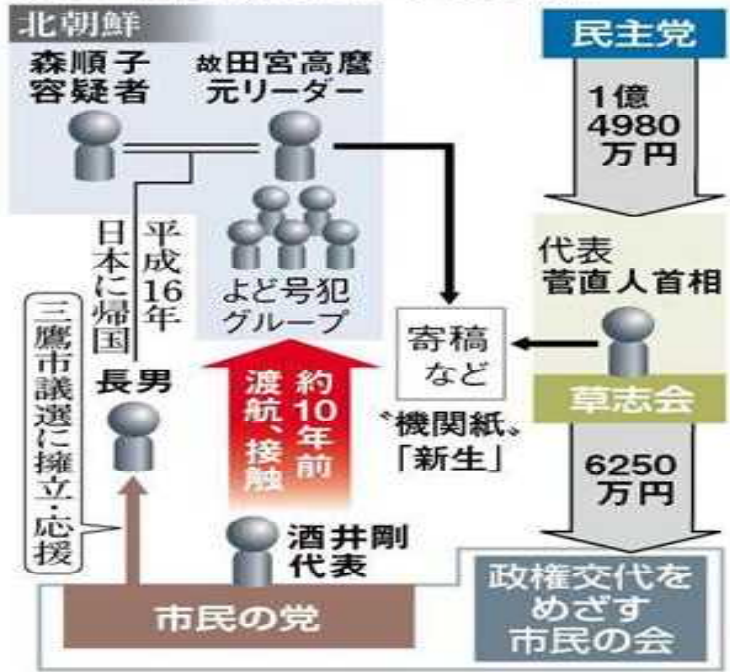
森 順子
日本人拉致容疑者
北朝鮮潜伏中

北朝鮮の日本革命村で思想教育テロ訓練



森 大志 田宮高磨と森順子の長男。革命教育を受けて平成十六年帰国、三鷹市選挙に市民の党から立候補するが落選

菅首相と市民の党、よど号犯側をめぐる関係



菅首相はじめ民主党が売国奴だと言うことは、中国や韓国との外交で判っていましたが、この事件であらたに北朝鮮とのどす黒い関係が明らかになり、菅首相が驚くべき事に北朝鮮の繰り人形だった事が判明しました。また、「市民の党」や「市民の会」などという一見優しげな団体が、実は北朝鮮の手先として日本国民を騙し、日本を危機に陥れていたこともわかりました。同胞である拉致被害者の事よりも、拉致犯罪者である北朝鮮やよど号犯人を支援する如何なる団体も人物も日本人の敵であり、人類の名において決して許してはならない存在です。「国民」ではなく「市民」を名乗る左翼は、人に優しいどころか冷たい存在なのです。



**この事件は国家反逆罪だ！
菅首相と民主党を断罪して
日本の復興に邁進しよう！**

**日本を嫌う「市民」、日本のことが大好きな「国民」
さて、あなたはどちらですか？**